

錦ヶ丘モデルハウス購入申込開始！

※先着順となります

家族が「集い」時を刻む家

販売価格 **4,640** 万円 (税込)



1階



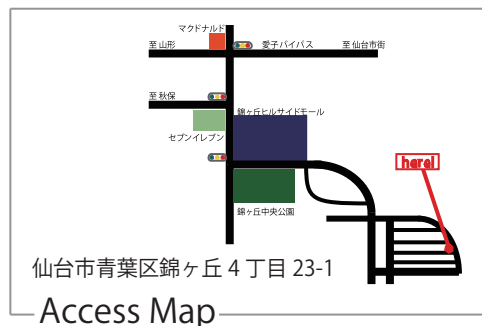
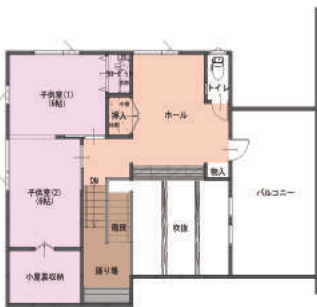
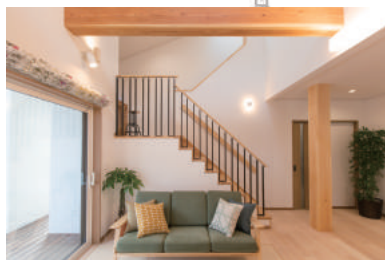
建築面積 : 103.92 m² (31.43 坪)

延床面積 : 137.15 m² (41.48 坪)

1階床面積 : 90.37 m² (27.33 坪)

2階床面積 : 46.78 m² (14.15 坪)

2階



子育て世代に人気の錦ヶ丘モデルハウスをお譲り致します！

大屋根と東側のアクセントウォールを利かせたフォルムは、長く愛されるデザイン。家の中に一步踏み入ると明るい自然素材が優しく迎え入れてくれます。アイランドカウンターは、仲良し家族が料理を通して集い、会話を弾ませてくれます。子供たちが巣立ったのちを考え1階に寝室を設けました。2階は、住まい方に多様性を持たせました。

現地のご見学については、事前にご予約を頂いております。

ご購入のお申込み及びご見学については下記営業担当連絡先までお気軽にご連絡下さい。

●土地面積 / 244.08 m² ●私道 / 無し ●地目 / 宅地 ●道路 / 私道：南側 6m、東側 6m 道路 ●都市計画 / 市街化区域 ●開発許可番号 / 宮城県 (建) 指令第 167 号 ●木造 ●用途地域 / 第一種低層住居専用地域 ●建蔽率 / 40% ●容積率 60% ●外壁の後退距離 1.5m、高さ制限 10m ●設備 / 東北電力、仙台市営水道、公共下水、仙台エルピーガス、CATV、24 時間監視巡回システム他 ●所在地 / 仙台市錦ヶ丘 4 丁目 23-1 ●小学校 1 校、中学校 1 校 ●交通 / JR 仙山線「愛子」駅より愛子観光バスで約 6 分、「錦ヶ丘 2 丁目」バス停下車徒歩 3 分他 ●販売価格 / 4,640 万円 (税込)

宅地物件取引業者 免許証番号 宮城県知事 (3) 第 5322 号



笑顔があふれる未来で暮らそう。

ウツミ工務店 株式会社

お問い合わせ

宮城県仙台市青葉区中山吉成 1 丁目 9-6
0800-888-1593

ウツミ工務店

検索